



**bdew**

Energie. Wasser. Leben.

**BDEW-FACHTAGUNG**

# Messwesen 2026

29. bis 30. September 2026 in Köln

Rollout und  
Steuerung im  
Praxischeck

## Freuen Sie sich auf diese Programm-Highlights:

- › Regulatorischer Rahmen: Rollout-Quoten, Datenqualität, BSI-Standards
- › Praxisberichte zum Messen und Steuern in städtischen und ländlichen Regionen
- › Steuerungsrollout: Wie funktioniert es in der Praxis? Bei welchen Anlagen macht es Sinn?
- › Umsetzung im Feld: Steuerungstechnik, RLM, Kommunikationsanbindung
- › Vom Rollout zum Mehrwert: Submetering, Mieter- und Gebäudestrom, Energy Sharing
- › Workshops: Umsetzungsfragen zum Mess- und Steuerungsrollout

## Diskutieren Sie mit u.a. diesen Referentinnen und Referenten:



**Geertje Stolzenburg**  
BDEW Bundesverband der  
Energie- und Wasserwirtschaft



**Jens Lück**  
Bundesnetzagentur



**Dennis Laupichler**  
Bundesamt für Sicherheit in  
der Informationstechnik



**Michael Schneider**  
Stadtwerke Bayreuth



**Oliver Pfeifer**  
Netze BW



**Ingo Schönberg**  
PPC Power Plus  
Communications



**Laura Woryna**  
Forum Netztechnik/  
Netzbetrieb im VDE



**Dr. Peter Heuell**  
EMH metering

[www.essociation.de/event/messwesen-2026](http://www.essociation.de/event/messwesen-2026)

**essociation**  
Gemeinsam. Mehr Wissen.

Im Jahr 2026 gilt es mehr denn je, den Smart-Meter-Rollout zu beschleunigen und bedarfsgerecht umzusetzen. Im Fokus steht dabei insbesondere der Steuerungsrollout und das Sammeln wertvoller Praxiserfahrungen bei dessen Umsetzung. Gleichzeitig sind zahlreiche Herausforderungen zu bewältigen: neue regulatorische Anforderungen, steigende Prozesskomplexität, die Integration unterschiedlicher Systeme sowie eine stabile Kommunikationsanbindung. Doch wie gelingt der Rollout unter diesen anspruchsvollen Rahmenbedingungen? Was funktioniert bereits in der Praxis – und an welchen Stellen besteht noch Handlungsbedarf?

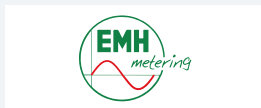
Auf dem BDEW-Branchentreff „Messwesen 2026“ diskutieren Behörden, Netzbetreiber, Stadtwerke und weitere Expert\*innen die nächsten Schritte des Mess- und Steuerungsrollouts. Praxisberichte aus städtischen und ländlichen Regionen zeigen, wie die Umsetzung unter unterschiedlichen Voraussetzungen gelingt. In interaktiven Workshops erhalten Sie die Möglichkeit, konkrete Umsetzungsfragen zu diskutieren und Erfahrungen auszutauschen. Bringen Sie Ihre Perspektive ein und gestalten Sie die Zukunft des intelligenten Messwesens aktiv mit!

### Sie treffen auf der Tagung

- › Fach- und Führungskräfte aus den Bereichen Zähl- und Messwesen, Netze, Technik, Recht, Vertrieb, Abrechnung, IT und Telekommunikation
- › Hersteller, Dienstleister und Unternehmensberater

### Folgende Aussteller und Sponsoren sind jetzt schon dabei:

#### Premiumsponsoren



#### Aussteller und Sponsoren



#### Wir bedanken uns herzlich bei unseren Medienpartnern:



### Was zeichnet die Tagung aus?

#### Mehr Substanz statt Oberfläche – Fachwissen, das weiterbringt

Unsere Tagung steht für fachliche Tiefe und persönlichen Austausch! Renommiertere Referent\*innen vermitteln Ihnen fundierte Einblicke in rechtliche, technische und wirtschaftliche Entwicklungen rund um den Mess- und Steuerungsrollout.

#### Spannender Dialog mit Behörden und der Branche

Im direkten Austausch mit den entscheidenden Behörden sowie zahlreichen Branchenexpert\*innen diskutieren Sie aktuelle Herausforderungen und finden gemeinsam praxisnahe Lösungsansätze!

#### Interaktive Workshops: Ideen teilen, Lösungen entwickeln!

Tauschen Sie sich mit Fachkolleg\*innen über die Umsetzungsfragen rund um den Mess- und Steuerungsrollout aus, die Ihnen am wichtigsten sind.

#### Austausch trifft Ausstellung

Entdecken Sie innovative Produkte und Dienstleistungen unserer Aussteller und knüpfen Sie wertvolle Kontakte – auch beim gemeinsamen Abendessen.

#### Nachhaltigkeit im Blick

Nachhaltigkeit und gesellschaftliche Verantwortung sind uns sehr wichtig. Deshalb haben wir bei der Auswahl des Tagungshotels und der Abendlocation bewusst auf Nachhaltigkeitskriterien, regionale und saisonale Verpflegung sowie kurze Wege zwischen Veranstaltungsorten geachtet.

### Ausstellung/Sponsoring

Begleitend zur Fachtagung präsentieren namhafte Hersteller ihre Produkte, Lösungen und Dienstleistungen. Möchten auch Sie neue Kontakte knüpfen und Ihre bestehenden Geschäftskontakte vertiefen?

#### Dann nutzen Sie die Chance und fragen Sie noch heute Ihr individuelles Angebot an!

#### Ihre Ansprechpartnerin:

Viola Otto

T 069 7104687-53

[viola.otto@ew-online.de](mailto:viola.otto@ew-online.de)



### Programm – Dienstag, 29. September 2026

9.30 Uhr

#### Check-in und Begrüßungskaffee

Moderation:

**Lea Schöttner**, Fachgebietsleiterin Energienetze und europäisches Regulierungsmanagement, BDEW e.V.

**Geertje Stolzenburg**, Fachgebietsleiterin Energiewirtschaftsrecht, BDEW e.V.

#### Rechtliche und regulatorische Entwicklungen

10.00 Uhr

#### Begrüßung und Einführung

- › Aktuelle Entwicklungen
- › Neue Verträge im Messwesen
- › Unterstützung beim Rollout durch den BDEW

**Lea Schöttner/Geertje Stolzenburg**, BDEW e.V.

10.30 Uhr

#### Regulatorische Herausforderungen des Rollouts

- › Aktuelles zu Festlegungen (MaBiS-Hub)
- › Messwertqualität
- › Umgang mit Rollout-Quoten 2025/2026
- › Ausblick auf weitere Festlegungen

**Jens Lück**, Beisitzer Beschlusskammer 6 – Zugang zu Stromnetzen, Bundesnetzagentur für Elektrizität, Gas, Telekommunikation, Post und Eisenbahnen

11.00 Uhr

#### Fragen und Diskussion

11.15 Uhr

#### Kaffeepause in der Ausstellung

11.45 Uhr

#### Weiterentwicklung der BSI-Standards und Stand der Umsetzung

- › Aktuelle Lage der Cyber-Sicherheit
- › Aktuelle BSI Standards und Weiterentwicklung
- › Stand der Zertifizierungsverfahren

**Dennis Laupichler**, Referatsleiter Cyber-Sicherheit für die Digitalisierung der Energiewirtschaft, Bundesamt für Sicherheit in der Informationstechnik (BSI)

#### Rollout zwischen Anspruch und Realität

12.15 Uhr

#### Smart Meter Rollout im Stadtwerk:

#### Organisation schlägt Technik

- › Praxisimpulse aus zwei aufeinander aufbauenden Projekten

**Michael Schneider**, Leitung Meter2Cash, Stadtwerke Bayreuth Energie- und Wasser GmbH

12.45 Uhr

#### Fragen und Diskussion

13.00 Uhr

#### Gemeinsames Mittagessen in der Ausstellung

14.15 Uhr

#### Quotenerreichung zwischen PV-Pflicht und Speicherboom

- › Besonderheiten eines ländlich geprägten gMSBs
- › Zusammenspiel VNB - MSB
- › Status Quo und Ausblick Steuerungsrollout

**Oliver Pfeifer**, Netze BW GmbH

14.45 Uhr

#### Diskussion

#### Steuern übers Gateway:

#### Welche Anlagen bringen echten Mehrwert?

Moderation: **Karin McCandlish**, Projektleitung Steuerung in der Niederspannung, E.ON Grid Solutions GmbH

- › **Dennis Laupichler**, Referatsleiter, BSI
- › **Jens Lück**, Beisitzer Beschlusskammer 6, BNetzA
- › **Ingo Schönberg**, Vorstandsvorsitzender, PPC
- › **Laura Woryna**, Projektmanagerin Digitalisierung und Metering, VDE FNN
- › Netzbetreiber/Stadtwerk in Abstimmung

15.30 Uhr

#### Kaffeepause in der Ausstellung



16.00 Uhr

**Workshops zur Umsetzung des Mess- und Steuerungsrollouts**

Tauschen Sie sich mit Fachkolleg\*innen zu konkreten Umsetzungsfragen aus und entwickeln Sie gemeinsam neue Ideen und Lösungen.

17.30 Uhr

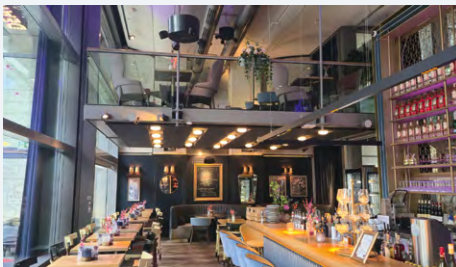
**Ende des ersten Tages**

18.30 Uhr

**Gemeinsames Abendessen im Restaurant Wilma Wunder**

**Gemeinsames Abendessen im Restaurant Wilma Wunder**

Im Herzen von Köln lassen wir den ersten Veranstaltungstag in entspannter Atmosphäre ausklingen. Das moderne und stilvolle Restaurant Wilma Wunder steht an diesem Abend exklusiv den Teilnehmenden der Fachtagung zur Verfügung und bietet den idealen Rahmen für persönlichen Austausch und neue Kontakte.



**Programm – Mittwoch, 30. September 2026**

Moderation: **Geertje Stolzenburg**, BDEW e.V., Berlin

**Steuerungstechnik, RLM und Kommunikationstechnologien**

9.00 Uhr

**Steuerung in der Praxis – Wo stehen wir und wo geht die Reise hin?**

- › Zielbild – Digitale Anbindung vom MSB bis zum Endkunden
- › Technologien – Herausforderungen und Lösungswege
- › Praxisbetrieb – Erfahrungen aus dem Feld

**Janosch Wagner**, Vorstand, PPC Power Plus Communications AG

9.30 Uhr

**RLM Rollout – vom Konzept zur Marktreife**

- › Technischer Entwicklungsstand und Best-Practice
- › Zukünftige Herausforderungen

**Dr. Peter Heuell**, Geschäftsführer, EMH metering GmbH & Co. KG

10.00 Uhr

**Ohne stabile Kommunikationsanbindung kein Rollout – Technologien und Erfahrungen aus der Praxis**

Referent\*in in Abstimmung

10.30 Uhr

**Fragen und Diskussion**

10.45 Uhr

**Kaffeepause in der Ausstellung**

**Vom Rollout zum Mehrwert**

11.15 Uhr

**Potenziale intelligenter Messsysteme in der Wohnungswirtschaft**

- › Welche Anforderungen stellt die Wohnungswirtschaft an Mess- und Submetering-Lösungen?
- › Neue Anwendungen und Mehrwerte rund um intelligente Messsysteme aus Sicht eines wMSB
- › Kooperationsmodelle zwischen Wohnungswirtschaft, Messstellenbetreibern und Energiewirtschaft

**Gero Lücking**, Leading Expert for Electricity Solutions, Techem Energy Services GmbH

11.45 Uhr

**Mieter- und Gebäudestrom/Energy Sharing:**

**Neue Chancen für lokale Energienutzung**

**Steven Braun**, Geschäftsführer, m2g-Consult GmbH

**Ralf Ortmanns**, Programmmanager Utilities, Stadtwerke Düsseldorf AG

12.30 Uhr

**Fragen und Diskussion**

12.45 Uhr

**Gemeinsames Mittagessen in der Ausstellung**

**Steuerbarkeit und EEG**

13.45 Uhr

**Smart Meter Rollout aus Sicht eines ÜNB**

- › Notwendigkeit des Mess- und Steuer-Rollouts aus Systemperspektive
- › Der Rolloutprozess in der Marktkommunikation zwischen den Marktrollen
- › Entwicklung und Stand der Messwertqualität
- › Stand und Ausblick zum Steuerbarkeitscheck

**Didem Hasar/Florian Reinke**, 50Hertz Transmission GmbH

14.15 Uhr

**Messen und Steuern: Welche Anforderungen ergeben sich aus dem EEG?**

- › Änderungen durch die EEG-Novelle
- › Direktvermarktung
- › Verzahnung EnWG/EEG/MsbG

**Constanze Hartmann**, Fachgebietsleiterin Rechtsfragen zum EEG, BDEW e.V.

14.45 Uhr

**Abschlussdiskussion**

15.00 Uhr

**Ende der Fachtagung**



BDEW-FACHTAGUNG

# Messwesen 2026

29. bis 30. September 2026 in Köln

Jetzt online  
anmelden!

## Veranstaltungsort

Pullman Cologne  
Helenenstr. 14  
50667 Köln  
T 0211 2750

## Übernachtung

Im Tagungshotel steht Ihnen bis zum 31. August 2026 ein Zimmerkontingent zur Verfügung. Bitte buchen Sie Ihre Übernachtung direkt unter [h5366@accor.com](mailto:h5366@accor.com) oder Telefon 0221/2750; Passwort: Messwesen 2026. Übernachtungskosten sind in der Veranstaltungsbuchung nicht inbegriffen. Bitte denken Sie daran, dass Sie Ihre Zimmerreservierung im Tagungshotel oder im Hotel Ihrer Wahl selbstständig vornehmen.

## Ihre Ansprechpartnerinnen



Projektmanagerin: Alexandra Schlaffer  
T 030 284494-175  
[alexandra.schlaffer@ew-online.de](mailto:alexandra.schlaffer@ew-online.de)



Projektkoordinatorin: Luisa Bandmann  
T 030 284494-218  
[luisa.bandmann@ew-online.de](mailto:luisa.bandmann@ew-online.de)



Salesmanagerin: Viola Otto  
T 069 7104687-53  
[viola.otto@ew-online.de](mailto:viola.otto@ew-online.de)

## Konditionen

### Teilnehmerbeitrag

€ 1.299,- für BDEW-Mitglieder  
€ 1.990,- für Nicht-Mitglieder  
(einschließlich digitaler Tagungsunterlagen, Mittagessen, Pausengetränken und Abendveranstaltung, zzgl. MwSt.)

## Veranstalter

EW Medien und Kongresse GmbH  
Bismarckstraße 33, 10625 Berlin  
[anmeldung@essociation.de](mailto:anmeldung@essociation.de)  
[www.essociation.de](http://www.essociation.de)

Es gelten die Allgemeinen Geschäftsbedingungen der EW Medien und Kongresse GmbH, die auf Anfrage erhältlich sind.

## In Kooperation mit

BDEW Bundesverband der Energie- und Wasserwirtschaft e. V.,  
Reinhardtstraße 32, 10117 Berlin  
Ansprechpartnerinnen BDEW:  
Lea Schöttner, [lea.schoettner@bdew.de](mailto:lea.schoettner@bdew.de)  
Geertje Stolzenburg, [geertje.stolzenburg@bdew.de](mailto:geertje.stolzenburg@bdew.de)

Anmeldung

→ [www.essociation.de/event/messwesen-2026](http://www.essociation.de/event/messwesen-2026)

