



Energie. Wasser. Leben.

BDEW-FACHTAGUNG

Messwesen 2025

2. bis 3. Dezember 2025, Düsseldorf

Steuern
ist das neue
Messen!

Freuen Sie sich auf diese Programm-Highlights:

- › Regulatorischer Rahmen: Rollout-Quoten, Festlegungen, BSI-Standards
- › Erfahrungsberichte: Pflichtrollout im städtischen und ländlichen Raum
- › Steuerungsrollout: Wo stehen wir? Wie funktioniert es in der Praxis?
- › Neue Geschäftsmodelle: iMsys in der Wohnungswirtschaft / Dynamische Tarife
- › World Café: Umsetzungsfragen zum Mess- und Steuerungsrollout

Hauptsponsor der Veranstaltung



Diskutieren Sie mit u.a. diesen Referentinnen und Referenten:



Geertje Stolzenburg
BDEW Bundesverband der
Energie- und Wasserwirtschaft e.V.



Adrian Loets
Bundesministerium für Wirtschaft
und Energie



Jens Lück
Bundesnetzagentur



Dennis Laupichler
Bundesamt für Sicherheit in
der Informationstechnik



Holger Gerdes
EWE NETZ GmbH



Ingo Schönberg
PPC Power Plus
Communications AG



Laura Woryna
Forum Netztechnik/
Netzbetrieb im VDE (FNN)



Merlin Lauenburg
Tibber Deutschland GmbH

www.essociation.de/event/messwesen-2025



essociation
Gemeinsam. Mehr Wissen.



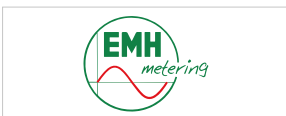
Die Zeit läuft – bis Ende 2025 müssen mindestens 20 Prozent der verbrauchsabhängigen Pflichteinbaufälle mit intelligenten Messsystemen ausgestattet sein. Gleichzeitig rückt die MsbG-Novelle die Steuerung von Verbrauchs- und Erzeugungsanlagen in den Mittelpunkt. Doch wie gelingt ein effizienter Pflichtrollout vor dem Hintergrund komplexer Anforderungen? Welche Fortschritte sind bis Ende des Jahres bei der Steuerung von Anlagen zu erwarten? Was läuft bereits reibungslos – wo hakt es noch?

Auf dem BDEW Branchentreff „Messwesen 2025“ geben die entscheidenden Behörden, BMW, BNetzA, BSI und weitere Top-Referent*innen aus der Praxis topaktuelle Einblicke und diskutieren mit Ihnen über aktuelle Herausforderungen und innovative Lösungen. Praxisberichte aus städtischen und ländlichen Regionen zeigen, wie der Rollout unter unterschiedlichen Rahmenbedingungen funktioniert. Im interaktiven World Café tauschen Sie sich in kleinen Gesprächsrunden über Umsetzungsfragen zum Mess- und Steuerungsrollout aus. Bringen Sie Ihre Perspektive ein und gestalten Sie die Zukunft des intelligenten Messwesens aktiv mit!

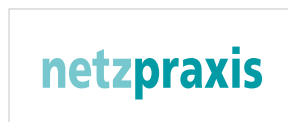
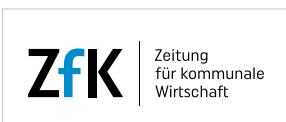
Sie treffen auf der Tagung

- › Fach- und Führungskräfte aus den Bereichen Zähl- und Messwesen, Netze, Technik, Recht, Vertrieb, Abrechnung, IT und Telekommunikation
- › Hersteller, Dienstleister und Unternehmensberater

Folgende Aussteller und Sponsoren sind jetzt schon dabei:



Wir bedanken uns herzlich bei unseren Medienpartnern:



Was bieten wir Ihnen Besonderes?

Mehr Substanz statt Oberfläche – Fachwissen, das weiterbringt

Unsere Tagung steht für fachliche Tiefe! Renommierte Referent*innen liefern Ihnen fundiertes Wissen zu rechtlichen, technischen und wirtschaftlichen Aspekten.

Lösungen für Ihre Umsetzungsfragen

Mit den entscheidenden Behörden BMW, BNetzA und BSI und vielen Branchenexpert*innen beantworten wir Ihre Fragen und finden gemeinsam neue Lösungen!

World Café: Ideen teilen, Gedanken vernetzen!

Im World Café treffen Sie in inspirierender Atmosphäre auf andere Teilnehmer*innen, um zentrale Umsetzungsfragen auf dem Weg vom Mess- zum Steuerungsrollout zu diskutieren. Im Wechsel zwischen Tischen und Gesprächspartner*innen entstehen neue Perspektiven.

Austausch trifft Ausstellung

Entdecken Sie innovative Lösungen bei unseren Ausstellern – und knüpfen Sie wertvolle Kontakte beim gemeinsamen Abendessen in entspannter Atmosphäre.

Ausstellung/Sponsoring

Begleitend zur Fachtagung präsentieren namhafte Hersteller ihre Produkte, Lösungen und Dienstleistungen. Möchten auch Sie neue Kontakte knüpfen und Ihre bestehenden Geschäftskontakte vertiefen?

Dann nutzen Sie die Chance und fragen Sie noch heute Ihr individuelles Angebot an!

Ihre Ansprechpartnerin:

Viola Otto
 T 069 7104687-53
viola.otto@ew-online.de



Programm – Dienstag, 2. Dezember 2025

9.30 Uhr

Check-in und Begrüßungskaffee

Moderation:

Lea Schöttner, Fachgebietsleiterin Energienetze und europäisches Regulierungsmanagement, BDEW e.V.

Geertje Stolzenburg, Fachgebietsleiterin Energiewirtschaftsrecht, BDEW e.V.

Rechtlicher und regulatorischer Rahmen

10.00 Uhr

Begrüßung und Einführung

- › Aktuelle Entwicklungen im Messwesen
- › Unterstützung beim Rollout durch den BDEW

Lea Schöttner/Geertje Stolzenburg, BDEW Bundesverband der Energie- und Wasserwirtschaft e.V.

10.20 Uhr

Regulatorische Herausforderungen des Rollouts

- › Aktuelles zu Festlegungen (Verträge, Marktkommunikation)
- › Messwertqualität
- › Umsetzung der Rollout-Quoten
- › Ausblick auf weitere Festlegungen

Jens Lück, Beisitzer Beschlusskammer 6 – Zugang zu Stromnetzen, Bundesnetzagentur für Elektrizität, Gas, Telekommunikation, Post und Eisenbahnen

11.00 Uhr

Fragen und Diskussion

11.15 Uhr

Kaffeepause in der Ausstellung

11.45 Uhr

Weiterentwicklung der BSI-Standards und Stand der Umsetzung

- › Aktuelle Lage der Cyber-Sicherheit
- › Aktuelle BSI Standards und Weiterentwicklung (u.a. TR-03109-6)
- › Stand der Zertifizierungsverfahren

Dennis Laupichler, Referatsleiter – Digitalisierung der Energiewirtschaft, Bundesamt für Sicherheit in der Informationstechnik (BSI)

Rollout im Realbetrieb

12.15 Uhr

Leinen los oder Havarie: iMsys-Pflichtrollout in Hamburg

Jan-Philipp Blenk, Fachbereichsleiter Betrieb / **Manfred Stübe**, Gruppenleiter „Steuerung & Projekte“ im Messstellenbetrieb, Hamburger Energienetze GmbH

12.45 Uhr

Fragen und Diskussion

13.00 Uhr

Gemeinsames Mittagessen

14.15 Uhr

Rollout mit Fokus auf den ländlichen Raum

- › Fahrzeiten und Terminhaltung
- › Priorisierung von Sichtbarkeit vs. Steuerbarkeit
- › Kommunikative Erreichbarkeit und Datenlücken

Holger Gerdas, Gremienmanagement EN-MK, EWE NETZ GmbH

14.45 Uhr

Weiterer Praxisvortrag

Referent*in in Abstimmung





15.15 Uhr

Diskussion

Wie gelingt der Steuerungsrollout?

Moderation: **Karin McCandlish**, Leiterin Produkt- und Marktmanagement, E.ON Grid Solutions GmbH

- › **Bernhard Fey**, Strategie & Grundsatzfragen, RheinNetz GmbH
- › **Dennis Laupichler**, Referatsleiter, BSI
- › **Jens Lück**, Beisitzer Beschlusskammer 6, BNetzA
- › **Ingo Schönberg**, Vorstandsvorsitzender, PPC AG
- › **Laura Woryna**, Projektmanagerin Digitalisierung und Metering, VDE FNN

15.45 Uhr

Kaffeepause in der Ausstellung

World Café

16.15 Uhr

World Café: Umsetzungsfragen zum Mess- und Steuerungsrollout

- › Quotenerreichung
- › Umsetzung der Steuerung
- › Umsetzung von Dienstleistungen mit oder ohne intelligentes Messsystem

Diskutieren Sie in wechselnden Gruppen zentrale Fragen rund um den Übergang vom Mess- zum Steuerungsrollout – kreativ, offen und praxisnah. Durch den Austausch entstehen neue Perspektiven und gemeinsam weiterentwickelte Ideen.

17.45 Uhr

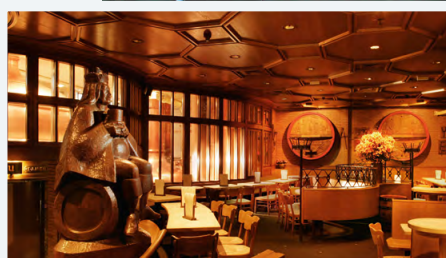
Ende des World Cafés und des ersten Veranstaltungstages

19.00 Uhr

Gemeinsames Abendessen und Networking in der Obergärigen Hausbrauerei Uerige

Abendveranstaltung am 2. Dezember in der Obergärigen Hausbrauerei Uerige

Wir treffen uns zum geselligen Beisammensein und zu einem entspannten Abendessen in der Hausbrauerei Uerige. Genießen Sie das selbstgebraute Bier und das gute Essen des bekannten Düsseldorfer Brauhauses mitten in der Düsseldorfer Altstadt.



Programm – Mittwoch, 3. Dezember 2025

Moderation: **Lea Schöttner/Geertje Stolzenburg**,
BDEW e.V.

Steuern in der Praxis

9.00 Uhr

Steuerung von EE-Anlagen

- › Rechtliche Grundlagen
- › Direktvermarktung
- › Verzahnung EnWG/EEG/MsbG

Constanze Hartmann, Fachgebietsleiterin Rechtsfragen
zum EEG, BDEW e.V.

Lea Schöttner, Fachgebietsleiterin Energienetze und
europäisches Regulierungsmanagement, BDEW e.V.

9.30 Uhr

**Viele Wege zum Ziel? Steuerung über intelligente
Messsysteme**

- › Grundlagen und technische Regulierung
- › Optionen zur Umsetzung der Steuerung
- › Einblick in die praktische Nutzung

Janosch Wagner, Vorstand, PPC Power Plus
Communications AG

9.50 Uhr

**Steuern in der Praxis – erste Erfahrungen in der
Ende-zu-Ende-Wirkkette**

- › Welche Ziele gilt es im Steuerrollout zu erreichen?
- › Wo stehen wir in der Umsetzung des Steuerns?
- › Berichte aus der Praxis

Marco Sauer, Head of Business Development and
Regulation, Theben Smart Energy GmbH

10.10 Uhr

**Aktueller Stand der Technischen Regelsetzung
von VDE FNN**

- › Allgemeiner Überblick
- › Aktivitäten zur Steuerung
- › iRLMSys

Laura Woryna, Projektmanagerin Digitalisierung und
Metering, VDE FNN

10.40 Uhr

**Diskussion, anschließend Kaffeepause in der
Ausstellung**

Neue Produkte und Geschäftsmodelle

11.30 Uhr

**Dynamische Stromtarife: Chancen und
Herausforderungen**

- › Verbraucherperspektive: Geld sparen und an der
Energiewende partizipieren
- › Systemische Bedeutung: Netz stabilisieren und
volatile Erzeugung auf dem Strommarkt abbilden
- › Aktuelle Herausforderungen: Smart Meter Rollout,
Fixed Mindset, Wissenstransfer

Merlin Lauenburg, Managing Director,
Tibber Deutschland GmbH

12.00 Uhr

**iMSys für die Wohnungswirtschaft – Status quo und
Ausblick auf die nächsten Jahre**

- › Status quo: Anwendbarkeit des § 6 MsbG
- › Neue MSB-Geschäftsmodelle beim gebündelten
Messstellenbetrieb
- › Herausforderungen bei Mieter- und Gebäudestrom

Dr. Sören Patzack, Partner, BET Consulting GmbH

12.30 Uhr

Diskussion

12.45 Uhr

Gemeinsames Mittagessen

Ausblick: Wie geht es weiter mit dem Rollout?

13.45 Uhr

**Smart-Meter Rollout: Wie geht es weiter und wo liegen
noch Herausforderungen?**

- › Stand des Rollouts von iMSys und Steuerungs-
einrichtungen
- › Umsetzung Gasbinnenmarktpaket
- › Ausblick digitale Energiewende

Adrian Loets, Referent Digitalisierung der Energie-
wende, Bundesministerium für Wirtschaft und Energie

14.15 Uhr

Rollout Erweiterung Richtung RLM

- › Herausforderungen und technische Lösungen
- Dr. Peter Heuell**, Geschäftsführer, EMH metering
GmbH & Co.KG

14.45 Uhr

Diskussion

15.00 Uhr

Ende der Fachtagung

BDEW-FACHTAGUNG

Messwesen 2025

2. bis 3. Dezember 2025, Düsseldorf

Jetzt online
anmelden!

Veranstaltungsort

Novotel Düsseldorf City West
Niederkasseler Lohweg 179
40547 Düsseldorf
T 0211 52060-820/-830

Übernachtung

Wir haben im Veranstaltungshotel ein Zimmerkontingent (EZ: 129 €/Nacht inkl. Frühstück) bis 6 Wochen vor Veranstaltungsbeginn reserviert. Bitte buchen Sie Ihre Übernachtung direkt unter dem Stichwort: Messwesen 2025.

h3279-re@accor.com

Ihre Ansprechpartnerinnen



Projektmanagerin: Alexandra Schlaffer
T 030 284494-175
alexandra.schlaffer@ew-online.de



Projektkoordination: Luisa Bandmann
T 030 284494-218
luisa.bandmann@ew-online.de

Konditionen

Teilnehmerbeitrag

€ 1.299,- für BDEW-Mitglieder
€ 1.990,- für Nicht-Mitglieder
(einschließlich digitaler Tagungsunterlagen, Mittagessen, Pausengetränken und Abendveranstaltung, zzgl. MwSt.)

Veranstalter

EW Medien und Kongresse GmbH
Bismarckstraße 33, 10625 Berlin
anmeldung@essociation.de
www.essociation.de

Es gelten die Allgemeinen Geschäftsbedingungen der EW Medien und Kongresse GmbH, die auf Anfrage erhältlich sind.

In Kooperation mit

BDEW Bundesverband der Energie- und Wasserwirtschaft e. V.,
Reinhardtstraße 32, 10117 Berlin
Ansprechpartnerinnen BDEW:
Lea Schöttner, lea.schoettner@bdew.de
Geertje Stolzenburg, geertje.stolzenburg@bdew.de

Anmeldung

→ www.essociation.de/event/messwesen-2025

